

GARMIN®



nov 15, 2024 15:10 CET

APPROACH® R50 DE GARMIN® : LE PREMIER RADAR D'ANALYSE PORTABLE AVEC SIMULATEUR DE GOLF INTÉGRÉ

Ce nouveau radar d'analyse avec écran tactile couleur intègre trois caméras haute vitesse et offre des métriques de club et de balle plus précises afin que les golfeurs puissent jouer des parties complètes même en intérieur.

Neuhausen am Rheinfall, le 12 novembre 2024 – Garmin® a annoncé aujourd'hui le lancement de l'[Approach® R50](#), le tout nouveau radar d'analyse doublé d'un simulateur de golf haut de gamme qui offre aux golfeurs le luxe de jouer toute l'année chez eux ou sur n'importe quel practice. L'Approach

R50 intègre un écran tactile couleurs de 10 pouces et plus de 43 000 parcours de golf du monde entier, avec une version améliorée de Home Tee Hero¹. Grâce à ses trois caméras, le radar d'analyse peut suivre plus de 15 métriques de balle et de club², y compris la vitesse et l'axe de rotation mesurés. Il peut également fournir des analyses précises pour tous les clubs (du driver au putter) et enregistrer des vidéos d'impact à haute vitesse afin que les golfeurs puissent visualiser en gros plan, pour chaque coup, la manière dont ils entrent en contact avec la balle.

«Grâce à son système à trois caméras, doté de notre technologie la plus avancée, l'Approach R50 fournit aux golfeurs de tous niveaux les métriques et analyses de pointe dont ils ont besoin pour améliorer leur technique. Que vous souhaitiez consulter des métriques de coup spécifiques, voir où et comment la balle est frappée par votre club, ou simplement jouer une partie un jour de pluie, nous avons ce qu'il vous faut.» – Dan Bartel, vice-président des ventes monde Garmin

Jouer au golf n'importe où, peu importe les conditions

Ce n'est pas le mauvais temps qui empêchera les golfeurs de s'adonner à leur passion. Avec l'Approach R50 et une installation en intérieur, ils peuvent jouer une partie virtuelle complète (drive et putt inclus) sur plus de 43 000 parcours du monde entier sans quitter le confort de leur garage, sous-sol ou practice. Grâce au simulateur Home Tee Hero amélioré, quatre joueurs peuvent s'affronter virtuellement et participer à des tournois hebdomadaires dont les scores sont affichés dans un classement mondial¹ visible directement sur l'Approach R50.

Pour une expérience de simulation ultime, l'Approach R50 se connecte facilement à un moniteur ou à un projecteur afin de transformer un garage ou un sous-sol en véritable parcours virtuel. Les joueurs peuvent diffuser l'écran de leur Approach R50 sur un projecteur ou un écran externe, ou personnaliser la configuration selon leurs besoins. Par exemple, ils peuvent jouer des parties virtuelles immersives avec Home Tee Hero sur un projecteur, puis visualiser les données de leur radar d'analyse ou leurs vidéos d'impact sur l'écran de l'Approach R50. Pour ceux qui préfèrent une installation simple, l'Approach R50 portable peut servir de simulateur à lui seul.

Améliorer son jeu

Les golfeurs qui cherchent à s'améliorer entre les parties peuvent utiliser le mode *Entraînement* de l'Approach R50, qui enregistre les sessions et les statistiques de chaque club, ce qui permet aux joueurs de voir et comprendre leur progression au fil du temps. Les vidéos d'impact à grande vitesse fournissent un retour visuel immédiat pour chaque coup, de sorte que tous les golfeurs, quel que soit leur niveau, puissent analyser leur swing et travailler sur leurs points faibles.

En intérieur comme en extérieur, l'Approach R50 aide les golfeurs à peaufiner leur jeu tout au long de l'année. L'appareil fournit un suivi de statistiques pour tous les clubs², ainsi que plus de 15 métriques avancées pour réussir leur meilleur swing, notamment la vitesse de la balle, l'angle de tir et la position de la face de club. Grâce aux caméras haute vitesse de pointe, chaque mouvement de la balle est capturé, ce qui permet à l'Approach R50 de mesurer tous les aspects des paramètres de tir, y compris la vitesse et l'axe de rotation de la balle.

Des parcours du monde entier, à domicile

Home Tee Hero permet aux golfeurs de jouer sur leurs parcours préférés, même à l'autre bout du monde. Avec le simulateur, jusqu'à quatre joueurs peuvent s'affronter sur l'un des 43 000 parcours de golf disponibles, ce qui leur permet de jouer des parties complètes dans le confort de leur maison. Home Tee Hero a amélioré ses cartes de parcours pour l'Approach R50, offrant beaucoup plus de détails et une expérience de jeu plus immersive. Qu'ils souhaitent jouer des parties réalistes sur leur installation maison, s'entraîner sur un parcours en vue d'un prochain voyage ou tester les parcours de leurs rêves, les golfeurs peuvent jouer dans le monde entier.

Grâce à la connectivité Wi-Fi[®] intégrée, les joueurs peuvent également utiliser leurs simulateurs tiers préférés partout où ils ont du réseau. Avec Home Tee Hero, ils peuvent aussi jouer des parties sur les meilleurs simulateurs tiers GSPRO, E6 Connect/Apex (disponible prochainement) et Awesome Golf, tous compatibles avec l'Approach R50.

En plus de fournir des métriques complètes et précises, l'Approach R50 offre la possibilité de jouer à peu près n'importe où, tant que l'espace disponible est suffisant. Simple d'installation, léger et avec une autonomie de 4h, l'Approach R50 peut être emmené partout avec sa mallette de transport.

Prix et disponibilité

Le radar d'analyse haut de gamme Approach R50 est disponible dès maintenant au prix de vente conseillé de 4 999,99 €. Pour en savoir plus, rendez-vous sur garmin.com/golf.

Conçus par des passionnés pour des passionnés, les produits Garmin destinés au loisir en plein air ont révolutionné la vie des aventuriers, des athlètes et des amateurs d'activités de plein air du monde entier. Engagée à développer des produits qui enrichissent aussi bien les expériences que la vie quotidienne des gens, l'entreprise Garmin croit fermement que chaque jour est une nouvelle opportunité d'innover et une chance de faire mieux que la veille.

¹Requiert un abonnement actif à Garmin Golf

²Autocollants de suivi inclus requis

Garmin est une entreprise leader dans le secteur Active Tech, qui développe des dispositifs innovants pour toutes les personnes qui mènent une vie active. La palette de produits va de la montre connectée aux systèmes de radar pour bateaux, en passant par les compteurs GPS de vélo, les ordinateurs de plongée ou les cockpits d'avions de tourisme. Fondée en 1989 à Olathe (Kansas/USA) par deux amis ingénieurs, Gary Burrell et Min Kao, Garmin propose aujourd'hui une multitude de produits originaux dans le domaine de l'outdoor, du sport, du fitness, de l'aviation, de l'automobile et de la marine. Environ 20 000 collaborateurs et collaboratrices dans 35 pays du monde entier accompagnent les utilisateurs et utilisatrices dans la pratique de leurs activités favorites et, selon la devise «Beat Yesterday», dans une vie quotidienne plus saine, active et consciente.

Garmin est présent dans la région Allemagne/Autriche/Suisse (DACH) avec environ 300 collaborateurs et collaboratrices à Garching bei München (ALL), Graz (AUT) et Neuhausen am Rheinfall (SUI). L'entreprise dispose en outre de son propre centre de recherche et développement à Würzburg (ALL).

Le succès de la société et la qualité élevée résident dans l'intégration

verticale: la conception des produits et de l'ensemble de leur écosystème technologique est réalisé, à quelques exceptions près, au sein de l'entreprise. Cela va des idées de départ au capteur innovant ou à l'application Garmin Connect, en passant par le design, la production, la distribution et le service à la clientèle.

Contacts



Marc Kast

Contact presse
Head of Public Relations DACH
pressestelle@garmin.com



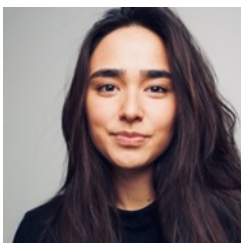
Johanna Sauer

Contact presse
PR Specialist DACH
pressestelle@garmin.com



Nadja Schmidt

Contact presse
Agence PR DACH
nanacom Kommunikationskollektiv GmbH
garmin@nanacom.de



Sophia Krauss

Contact presse
Athleten & Influencer Anfragen DACH
influencer-kooperationen@garmin.de