

GARMIN®



fév 14, 2025 18:37 CET

GARMIN® DÉVOILE LA NOUVELLE MONTRE CONNECTÉE TACTIX® 8

Cette montre tactique robuste existe en deux tailles et inclut un haut-parleur, un microphone, ainsi qu'un nouveau profil d'activité pour le rucking¹ afin de mieux se préparer à la prochaine mission

Neuhausen am Rheinfall, le 13 février 2025 – Garmin® annonce aujourd'hui le lancement de la **tactix® 8**, la montre GPS connectée tactique nouvelle génération. Disponible en deux tailles (le nouveau boîtier de 47 mm et l'ancien de 51 mm), la tactix 8 intègre de nouvelles fonctionnalités dédiées, comme le rucking et la plongée, ainsi qu'un haut-parleur et un microphone. Conçue selon les normes militaires américaines (MIL-STD-810) en matière de résistance à la chaleur, aux chocs et à l'eau, elle possède également des

boutons étanches pour être utilisée en plongée jusqu'à 40 mètres de profondeur. Le nouveau modèle 47 mm avec écran AMOLED dispose d'une autonomie de 16 jours en mode montre connectée, tandis que le modèle 51 mm solaire offre jusqu'à 48 jours d'autonomie² en mode écran toujours allumé.

« Que vous prépariez une mission ou une expédition, la montre GPS connectée ultime tactix 8 vous accompagne sur terre, dans les airs ou en mer, avec son design haut de gamme et ses fonctionnalités innovantes comme le rucking et la plongée. » — **Dan Bartel, vice-président des ventes monde chez Garmin***

Des fonctionnalités tactiques

- **Design avancé** : disponible en deux tailles, avec un boîtier de 51 mm ou le nouveau boîtier de 47 mm, la tactix 8 est équipée de boutons étanches et d'un nouveau cache de protection des principaux capteurs. Ces matériaux haut de gamme, comme le titane de la lunette et le verre en cristal de saphir sont conçus pour résister aux rayures, même dans les conditions les plus difficiles.
- **Haut-parleur et micro intégrés** : il est possible de passer et de recevoir des appels depuis la montre lorsqu'elle est couplée à un smartphone compatible. Les commandes vocales telles que « Démarre une activité de randonnée », « Règle un minuteur sur 5 minutes », « Enregistre un waypoint » peuvent être activées directement depuis la montre, aucune connexion au téléphone n'étant nécessaire.
- **Options pour la plongée** : la montre permet de plonger jusqu'à 40 mètres de profondeur et intègre des activités de plongée sous-marine et d'apnée.
- **Rucking** : ce nouveau profil d'activité permet d'entrer le poids de son sac à dos pour mieux comprendre les efforts physiques durant une course de trail, une randonnée ou une marche. Cette fonction désactive l'enregistrement de la VO2 max si le sac pèse plus de 2 kg.
- **Solutions balistiques** : toutes les tactix 8 sont préchargées avec le calculateur Applied Ballistics® (AB) Ultralight et sont compatibles avec la nouvelle application AB Quantum. Le modèle tactix 8 Elite intègre le calculateur AB Elite.

- **Écran AMOLED ou verre solaire optimisé** : le choix se porte entre un écran AMOLED lumineux ou un écran MIP allumé en permanence qui utilise l'énergie solaire pour prolonger l'autonomie de la montre. Résultat : 50 % d'énergie solaire en plus par rapport aux précédents modèles².

- **Cartographie et navigation avancées** : les cartes TopoActive permettent de visualiser les contours du terrain, et une nouvelle interface cartographique facilite la personnalisation des cartes pour optimiser la navigation. Même pendant une sortie, il est possible de saisir une distance sur la montre pour recevoir des suggestions d'itinéraires, rester sur la bonne voie et dans les temps grâce à la fonction d'itinéraire aller-retour dynamique.

Pour prendre les devants

Prête pour toutes les missions, la montre tactix 8 est dotée de fonctions cartographiques haut de gamme pour rester sur la bonne voie. Les cartes TopoActive préchargées couvrent plusieurs continents ; un abonnement à [Outdoor Maps+](#) (disponible séparément) donne accès à du contenu cartographique additionnel et haut de gamme, comme des images satellites, des cartes des terres publiques et des zones de chasse. La technologie SatIQ™ et le GPS multi-bandes offrent une précision de positionnement supérieure tout en optimisant l'autonomie de la batterie. La montre peut également fournir des instructions de navigation détaillées à partir d'un parcours créé ou téléchargé depuis l'application Garmin Connect™.

Pendant les opérations nocturnes, la lampe torche à LED intégrée de la montre permet d'émettre rapidement un faisceau lumineux constant blanc ou vert. En mode vision nocturne, l'écran s'assombrit jusqu'à atteindre un niveau fonctionnel minimum y compris pour les personnes équipées d'un appareil de vision nocturne.

Dans les zones sensibles, le mode furtif peut être déclenché. Il permet de désactiver les communications sans fil mais continue de calculer la distance parcourue et les données biométriques, sans enregistrer sa position. Cette fonction permet d'utiliser la montre, et même de télécharger les données enregistrées, tout en masquant sa position, qui est généralement rendue visible sur les applications mobiles d'entraînement les plus répandues.

Entraînez-vous pour vos missions

Outre les nombreuses activités dédiées qui aident à rester actif, la tactix 8 contribue à améliorer les performances physiques, l'endurance et la résistance aux blessures avec des programmes d'entraînement ciblés, un suivi de l'endurance en temps réel, des entraînements spécifiques à un sport et une gamme complète d'applications sportives intégrées.

Chaque matin, un score de préparation à l'entraînement indique si le corps est dans de bonnes conditions pour performer ou s'il est préférable de diminuer l'intensité de son effort, tandis que des mesures d'entraînement avancées comme le score d'endurance, le score de montée, la VO2 Max., ou le statut de l'entraînement peuvent aider à évaluer la performance globale³. Dotée de fonctions de suivi continu de la santé, la tactix 8 inclut un oxymètre de pouls⁴, le suivi de son niveau d'énergie Body Battery™, des conseils sur la fatigue liée au décalage horaire, le suivi avancé de la qualité de son sommeil, ou encore la détection des siestes. Au réveil, un rapport matinal fournit un aperçu personnalisé du sommeil de la nuit précédente, des perspectives d'entraînement et une indication sur l'état de variabilité de la fréquence cardiaque (VFC). Tous les modèles tactix 8 sont également compatibles avec l'application ECG⁵ qui peut aider à enregistrer sa fréquence cardiaque et à détecter les signes de fibrillation auriculaire (FA).

Pour atteindre de nouvelles profondeurs

La tactix 8 s'adapte à tous les environnements : sur terre, dans les airs et maintenant sous l'eau. Ses fonctions de plongée jusqu'à 40 mètres prennent en charge les activités de plongée sous-marine et d'apnée. Lors des plongées sous-marines, la montre enregistre les lieux d'entrée et de sortie de l'eau, offre une navigation sous-marine grâce à son compas numérique avec compensation d'inclinaison, et peut prendre en charge plusieurs mélanges gazeux (jusqu'à 40 % d'oxygène). Le mode apnée, qui permet aux apnéistes et aux pêcheurs sous-marins de bénéficier d'alertes et de minuteurs sous l'eau, améliore la sécurité et la vigilance, tout en suivant la localisation de chaque plongée. Les boutons étanches, une nouveauté des modèles tactix 8, permettent d'utiliser la montre en toute confiance sous l'eau.

Intégration d'Applied Ballistics

La tactix 8 est préchargée avec le calculateur Applied Ballistics® (AB) Ultralight qui offre des solutions de visée avancées pour le tir longue

distance. Pour les personnes qui recherchent des solutions encore plus performantes, la tactix 8 Elite intègre le calculateur Applied Ballistics Elite. L'application AB Quantum, également disponible pour tous les modèles tactix 8, permet de gérer les profils, les cibles et les données balistiques et d'utiliser un smartphone comme écran supplémentaire.

Fonctions aéronautiques

Les aviateurs militaires et les pilotes de ligne peuvent bénéficier de la fonction de navigation directe de la tactix 8, qui permet de se rendre directement sur une position, un waypoint ou d'indiquer le chemin vers l'aéroport le plus proche. De plus, les pilotes peuvent accéder à la météo aéronautique, y compris au radar NEXRAD et aux informations METAR et TAF, pour consulter les vents, la visibilité, la pression barométrique et bien plus encore⁶.

Pendant les sauts en parachute, la fonction Jumpmaster peut être utilisée pour trois types de saut : HAHO, HALO et Statique. L'affichage avec double format de position GPS permet de consulter simultanément deux systèmes de coordonnées, comme MGRS et la latitude/longitude, sur le même écran de données.

Prix et disponibilité

Les montres tactix 8 seront disponibles à la commande sur garmin.com dès le 21 février, à partir de 1 399,99 €, prix de vente conseillé.

Conçus par des passionnés, pour des passionnés, les produits Garmin ont révolutionné la vie des aventuriers, athlètes, explorateurs tout-terrain, nomades et amateurs d'activités de plein air du monde entier. Engagée à développer des produits qui enrichissent les expériences, la vie quotidienne des gens et qui apportent une certaine tranquillité d'esprit, l'entreprise Garmin croit fermement que chaque jour est une nouvelle opportunité d'innover et une chance de faire mieux que la veille.

¹ Le rucking est une activité qui consiste à marcher avec une charge additionnelle, comme un gilet ou un sac lesté.

² Pour une utilisation quotidienne, 3 heures par jour à l'extérieur, en plein

soleil (50 000 lux).

³ [Précision du suivi des activités.](#)

⁴ Il ne s'agit pas d'un appareil médical et il n'a pas été conçu pour établir des diagnostics ni surveiller l'évolution d'une maladie quelle qu'elle soit ; voir [Garmin.com/ataccuracy](https://www.garmin.com/ataccuracy). L'oxymètre de pouls n'est pas disponible dans tous les pays.

⁵ L'application ECG est un dispositif médical de classe IIa en vertu du règlement UE 2017/745 relatif aux dispositifs médicaux. L'application ECG est capable d'enregistrer une mesure de type D1 et de détecter la présence d'une fibrillation auriculaire ou d'un rythme sinusal normal. L'application ECG est destinée uniquement aux adultes âgés d'au moins 22 ans. Respectez scrupuleusement les instructions d'utilisation. L'application ECG n'est pas disponible dans toutes les régions et n'est disponible que sur certaines montres connectées Garmin dotées de la dernière version de l'application pour smartphone Garmin Connect et du logiciel pour montre. Consultez le site [Garmin.com/ECG](https://www.garmin.com/ECG) pour connaître la disponibilité et les instructions d'utilisation complètes.

⁶ Lorsque la montre est couplée à un smartphone compatible

Garmin est une entreprise leader dans le secteur Active Tech, qui développe des dispositifs innovants pour toutes les personnes qui mènent une vie active. La palette de produits va de la montre connectée aux systèmes de radar pour bateaux, en passant par les compteurs GPS de vélo, les ordinateurs de plongée ou les cockpits d'avions de tourisme. Fondée en 1989 à Olathe (Kansas/USA) par deux amis ingénieurs, Gary Burrell et Min Kao, Garmin propose aujourd'hui une multitude de produits originaux dans le domaine de l'outdoor, du sport, du fitness, de l'aviation, de l'automobile et de la marine. Environ 20 000 collaborateurs et collaboratrices dans 35 pays du monde entier accompagnent les utilisateurs et utilisatrices dans la pratique de leurs activités favorites et, selon la devise «Beat Yesterday», dans une vie quotidienne plus saine, active et consciente.

Garmin est présent dans la région Allemagne/Autriche/Suisse (DACH) avec environ 300 collaborateurs et collaboratrices à Garching bei München (ALL), Graz (AUT) et Neuhausen am Rheinfall (SUI). L'entreprise dispose en outre de son propre centre de recherche et développement à Würzburg (ALL).

Le succès de la société et la qualité élevée résident dans l'intégration verticale: la conception des produits et de l'ensemble de leur écosystème technologique est réalisé, à quelques exceptions près, au sein de l'entreprise. Cela va des idées de départ au capteur innovant ou à l'application Garmin Connect, en passant par le design, la production, la distribution et le service à la clientèle.

Contacts



Marc Kast

Contact presse

Head of Public Relations DACH

pressestelle@garmin.com

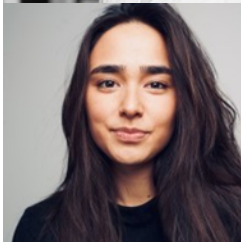


Johanna Sauer

Contact presse

PR Specialist DACH

pressestelle@garmin.com



Sophia Krauss

Contact presse

Athleten & Influencer Anfragen DACH

influencer-kooperationen@garmin.de