

GARMIN®



jan 20, 2026 13:00 CET

GARMIN® DÉVOILE LE TÉLÉMÈTRE LASER RÉVOLUTIONNAIRE XERO® L60i, DOTÉ D'OPTIQUES HAUTES PERFORMANCES, D'UN GPS ET D'UNE TECHNOLOGIE DE CARTOGRAPHIE INTÉGRÉE

Marquez vos cibles avec la fonction Laser Locate et rejoignez-les grâce à la cartographie numérique haute résolution, à la réalité augmentée et aux fonctions de navigation avancées pour une expérience visuelle immersive.

Schaffhouse, le 20 janvier 2026 — Garmin® repousse les limites des

télémètres laser avec le [Xero® L60i](#). Ce télémètre monoculaire GPS-GNSS associe optiques haut de gamme, technologies avancées et capteurs de dernière génération pour offrir une expérience de mesure inégalée. Grâce à la réalité augmentée, le Xero L60i affiche des données nettes en couleur directement dans le champ de vision : distance, cartographie, navigation et bien plus encore, tout en mesurant des cibles jusqu'à 3 600 mètres avec un grossissement x7.

[Découvrez le télémètre laser Xero L60i en action](#)

« Le Xero L60i marque une avancée majeure dans la technologie de télémétrie. En associant la qualité optique la plus aboutie à des fonctions de cartographie et de navigation intégrées telles que Laser Locate, Sensor Locate et Rappel visuel, il illustre parfaitement ce que Garmin fait de mieux : combiner innovation technologique et robustesse pour fournir aux utilisateurs, passionnés de l'outdoor, chercheurs, équipes de secours et bien d'autres, des outils fiables qui enrichissent leur expérience sur le terrain. » – **Susan Lyman, vice-présidente du marketing et des ventes chez Garmin**

Les atouts du Xero L60i

Le Xero L60i est le premier et unique télémètre laser intégrant à la fois la navigation GPS et la cartographie embarquée sur un affichage haute résolution en couleurs, directement superposé sur les optiques haut de gamme. Il offre ainsi les fonctions suivantes :

- **Cartographie numérique** : permet de visualiser et projeter des waypoints et mesurer des distances sur une carte topographique. Le Xero L60i aide ensuite à s'y rendre.
- **Intégration intelligente** : sur un smartphone compatible, il est possible de partager les waypoints avec l'application Garmin Explore™, puis de les transférer sur un appareil GPS portable ou une montre Garmin grâce à la fonction Garmin Share.
- **Laser Locate™** : combine la mesure laser, l'orientation du compas et les coordonnées GPS pour créer un waypoint sur l'écran, puis permet d'y naviguer à l'aide d'indications directionnelles.
- **Sensor Locate** : lorsqu'une cible est trop éloignée pour être mesurée, le GPS intégré, le compas, l'inclinomètre et la cartographie calculent et projettent un waypoint correspondant, ce qui permet d'estimer la distance sur plusieurs kilomètres.

- **Rappel visuel** : lorsqu'on se déplace vers un nouveau point d'observation après une mesure, les repères visuels à l'écran peuvent être utilisés pour retrouver un waypoint précédemment marqué.

Optiques haut de gamme

Conçu pour offrir une expérience optique irréprochable, le Xero L60i est équipé de lentilles entièrement multicouches en verre à faible dispersion, garantissant une image d'une netteté exceptionnelle, un champ plat, une fidélité chromatique précise et une transmission lumineuse optimale. Son objectif de 32 mm a été spécialement choisi pour offrir une pupille de sortie généreuse, d'excellentes performances en faible luminosité et un large champ de vision. À l'aube comme au crépuscule, un capteur de luminosité ambiante ajuste automatiquement la luminosité de l'écran pour préserver la clarté de l'image.

Une précision extrême sur longues distances

Le Xero L60i permet de mesurer des animaux jusqu'à 2 775 mètres et des arbres jusqu'à 3 600 mètres. Dans des conditions optimales de faible luminosité, il peut atteindre 7 000 mètres sur des cibles rétro-réfléchissantes, avec une précision de +/- 0,25 mètre jusqu'à 1 000 mètres et de +/- 1 mètre à la distance maximale.

Calculs balistiques intégrés

Le calculateur balistique Applied Ballistics Ultralight™ intégré est disponible via l'application AB Quantum pour consulter toutes les données nécessaires aux calculs de tir de précision. Grâce au GPS, au thermomètre, au compas et au baromètre intégrés, le Xero L60i fournit une solution balistique complète, à courte comme à longue distance, en tenant compte notamment de l'effet Coriolis sur le point d'impact. Il est possible de changer de profil, de créer des fiches de cible et d'ajuster les paramètres en quelques pressions sur les boutons.

Le nouveau calculateur balistique pour flèches fournit quant à lui des informations détaillées sur la trajectoire pour l'entraînement au tir à l'arc : distance corrigée en fonction de l'angle, hauteur maximale de la flèche et

angle d'impact.

Prix et disponibilité

Résistant à l'eau selon la norme IPX7, insensible au brouillard et à la pluie, le Xero L60i est conçu pour supporter les conditions extérieures les plus exigeantes. Il fonctionne avec deux piles AAA au lithium et est dès à présent disponible au prix de 2 499,99 €.

Conçus par des passionnés pour des passionnés, les produits Garmin ont révolutionné la vie des aventuriers, athlètes, explorateurs tout-terrain, nomades et amateurs d'activités de plein air du monde entier. Engagée à développer des produits qui enrichissent les expériences, la vie quotidienne des gens et qui apportent une certaine tranquillité d'esprit, l'entreprise Garmin croit fermement que chaque jour est une nouvelle opportunité d'innover et une chance de faire mieux que la veille.

Garmin est une entreprise leader dans le secteur Active Tech, qui développe des dispositifs innovants pour toutes les personnes qui mènent une vie active. La palette de produits va de la montre connectée aux systèmes de radar pour bateaux, en passant par les compteurs GPS de vélo, les ordinateurs de plongée ou les cockpits d'avions de tourisme. Fondée en 1989 à Olathe (Kansas/USA) par deux amis ingénieurs, Gary Burrell et Min Kao, Garmin propose aujourd'hui une multitude de produits originaux dans le domaine de l'outdoor, du sport, du fitness, de l'aviation, de l'automobile et de la marine. Environ 20 000 collaborateurs et collaboratrices dans 35 pays du monde entier accompagnent les utilisateurs et utilisatrices dans la pratique de leurs activités favorites et, selon la devise «Beat Yesterday», dans une vie quotidienne plus saine, active et consciente.

Garmin est présent dans la région Allemagne/Autriche/Suisse (DACH) avec environ 300 collaborateurs et collaboratrices à Garching bei München (ALL), Graz (AUT) et Neuhausen am Rheinfall (SUI). L'entreprise dispose en outre de son propre centre de recherche et développement à Würzburg (ALL).

Le succès de la société et la qualité élevée résident dans l'intégration verticale: la conception des produits et de l'ensemble de leur écosystème technologique est réalisé, à quelques exceptions près, au sein de l'entreprise.

Cela va des idées de départ au capteur innovant ou à l'application Garmin Connect, en passant par le design, la production, la distribution et le service à la clientèle.

Contacts



Marc Kast

Contact presse
Head of Public Relations DACH
pressestelle@garmin.com



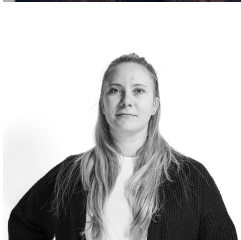
Johanna Sauer

Contact presse
Communications Manager DACH
pressestelle@garmin.com



Sophia Krauss

Contact presse
Athleten & Influencer Anfragen DACH
garmin@nanacom.de



Laura Gorski

Contact presse
PR- und Influencer-Anfragen
garmin@nanacom.de