



nov 22, 2024 09:11 CET

## **GARMIN® PRÉSENTE SON PREMIER ORDINATEUR DE PLONGÉE GRAND FORMAT : DESCENT™ X50i**

**Cet ordinateur de plongée dispose d'un écran tactile de 3" aux couleurs éclatantes, d'une lampe intégrée, de fonctions de suivi de la pression dans les bouteilles et de fonctions de communication entre plongeurs.**

**Neuhausen am Rheinfall, le 19 novembre 2024** – Garmin® annonce aujourd'hui le lancement du [Descent™ X50i](#), son plus grand ordinateur de plongée doté d'un écran couleur tactile de 3 pouces<sup>1</sup>. Grâce à la technologie communication sous-marine SubWave™, les plongeurs peuvent utiliser le Descent X50i pour communiquer les uns avec les autres sous l'eau, surveiller la pression dans leurs bouteilles, la profondeur et la distance des autres

plongeurs afin de rester en contact lorsque la visibilité devient limitée<sup>2</sup>. Ils peuvent également plonger en toute confiance grâce à la lampe intégrée, aux boutons métalliques étanches et au design résistant à l'eau jusqu'à 20 ATM de cet appareil.

*«Qu'il s'agisse de plongée sous-marine ou d'exploration de grottes ou d'épaves, nous savons à quel point il est important d'avoir accès aux données les plus précises à tout moment. Doté d'un grand écran lumineux et d'un design résistant à l'eau jusqu'à 20 ATM, le nouveau Descent X50i est l'ordinateur de plongée parfait pour les plongeurs techniques, mais il convient aussi aux plongeurs plus occasionnels qui veulent voir clairement certaines statistiques et informations critiques pendant qu'ils explorent les fonds marins.»*

— Dan Bartel, vice-président des ventes monde chez Garmin

## Conçu pour les plongées les plus techniques

Doté d'un écran couleur de 3 pouces, le Descent X50i facilite la lecture des données en un coup d'œil. L'écran tactile simplifie la configuration et permet de parcourir facilement les cartes et les paramètres lors de la préparation d'une expédition. Pour les plongées les plus techniques, le Descent X50i intègre un verre en cristal de saphir robuste, des boutons métalliques étanches et une lampe suffisamment lumineuse pour être utilisée sous l'eau. Le bracelet élastique s'adapte confortablement au poignet et ne bouge pas. L'attache se ferme facilement d'une seule main et le système de réglage verrouillable réduit le glissement.

## Explorer les profondeurs

Conçu par des plongeurs pour des plongeurs, le Descent X50i est l'outil idéal pour les explorations sous-marine.

- **Gestion de la pression de l'air** : cet appareil surveille la pression de l'air dans la bouteille lorsqu'il est couplé avec une sonde de pression Descent T2.
- **Suivi des autres plongeurs** : cette fonction affiche la distance, la profondeur et la pression dans les bouteilles de huit plongeurs dotés d'une sonde de pression Descent T2 évoluant dans un rayon de 10 mètres<sup>2</sup>.
- **Messagerie entre plongeurs** : à l'aide de la technologie de communication sous-marine SubWave, des messages prédéfinis

peuvent être envoyés à d'autres plongeurs connectés, dans un rayon de 30 mètres<sup>2</sup>.

- **Cartes DiveView™** : les utilisateurs peuvent planifier leur prochaine plongée sur des cartes spécifiques intégrant les contours de profondeur et plus de 4 000 spots de plongée dans le monde entier.
- **Carte des profondeurs de plongée et historique** : l'historique des profondeurs en temps réel peut être affiché pour mieux suivre la plongée, voir les lieux explorés et comprendre comment certaines décisions pendant la plongée affecteront le plan de décompression.
- **Profil de remontée** : il est possible de visualiser un champ de données « Remontée projetée » qui affiche un profil de profondeur projeté associé à la durée de remontée (TTS) actuelle ainsi que la TTS@+5 et TTS delta5. Le graphique indique également la profondeur dans le temps, affiche les paliers de décompression et les changements de gaz.
- **Données sur les marées** : avant de partir, les données sur les marées à proximité<sup>3</sup> peuvent être consultées, pour rester informé des conditions océaniques.
- **Compas de plongée** : grâce au compas de plongée en 3D, il est possible de s'orienter sous l'eau et en surface.

[Découvrez notre vidéo de présentation](#)

## Outils de surface

De retour sur la terre ferme, le journal de plongée permet de consulter toutes les données de l'activité, de sélectionner les équipements utilisés, de prendre des notes et de partager des détails sur l'application Garmin Dive™.

Pour préparer sa prochaine plongée, il est possible de consulter les cartes DiveView, une extension des cartes TopoActive préchargées, pour naviguer vers plus de 4 000 spots de plongée préchargés dans le monde entier. Le GPS de surface peut également aider à suivre les points d'entrée et de sortie grâce à une connectivité satellite avancée.

## Prix et disponibilité

Livré avec une housse de transport pour être protégé entre deux plongées,

l'ordinateur Descent X50i est disponible dès maintenant à un prix de vente conseillé de 1 549,99 €.

*Conçus par des passionnés, pour des passionnés, les produits Garmin ont révolutionné la vie des aventuriers, athlètes, explorateurs tout-terrain, nomades et amateurs d'activités de plein air du monde entier. Engagée à développer des produits qui enrichissent les expériences, la vie quotidienne des gens et qui apportent une certaine tranquillité d'esprit, l'entreprise Garmin croit fermement que chaque jour est une nouvelle opportunité d'innover et une chance de faire mieux que la veille.*

<sup>1</sup> La fonction tactile de l'écran fonctionne uniquement à la surface.

<sup>2</sup> Matériel supplémentaire (vendu séparément) et couplage de l'appareil requis. Pour que la messagerie en plongée fonctionne, il ne doit pas y avoir d'obstacles entre les émetteurs-récepteurs.

<sup>3</sup> Lorsque l'appareil est couplé à un smartphone compatible ; voir [Garmin.com/ble](http://Garmin.com/ble).

---

Garmin est une entreprise leader dans le secteur Active Tech, qui développe des dispositifs innovants pour toutes les personnes qui mènent une vie active. La palette de produits va de la montre connectée aux systèmes de radar pour bateaux, en passant par les compteurs GPS de vélo, les ordinateurs de plongée ou les cockpits d'avions de tourisme. Fondée en 1989 à Olathe (Kansas/USA) par deux amis ingénieurs, Gary Burrell et Min Kao, Garmin propose aujourd'hui une multitude de produits originaux dans le domaine de l'outdoor, du sport, du fitness, de l'aviation, de l'automobile et de la marine. Environ 20 000 collaborateurs et collaboratrices dans 35 pays du monde entier accompagnent les utilisateurs et utilisatrices dans la pratique de leurs activités favorites et, selon la devise «Beat Yesterday», dans une vie quotidienne plus saine, active et consciente.

Garmin est présent dans la région Allemagne/Autriche/Suisse (DACH) avec environ 300 collaborateurs et collaboratrices à Garching bei München (ALL), Graz (AUT) et Neuhausen am Rheinfall (SUI). L'entreprise dispose en outre de son propre centre de recherche et développement à Würzburg (ALL).

Le succès de la société et la qualité élevée résident dans l'intégration

verticale: la conception des produits et de l'ensemble de leur écosystème technologique est réalisé, à quelques exceptions près, au sein de l'entreprise. Cela va des idées de départ au capteur innovant ou à l'application Garmin Connect, en passant par le design, la production, la distribution et le service à la clientèle.

## Contacts



### **Marc Kast**

Contact presse  
Head of Public Relations DACH  
[pressestelle@garmin.com](mailto:pressestelle@garmin.com)



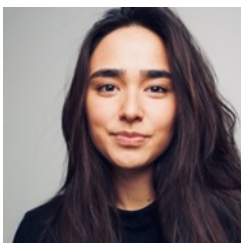
### **Johanna Sauer**

Contact presse  
PR Specialist DACH  
[pressestelle@garmin.com](mailto:pressestelle@garmin.com)



### **Nadja Schmidt**

Contact presse  
Agence PR DACH  
nanacom Kommunikationskollektiv GmbH  
[garmin@nanacom.de](mailto:garmin@nanacom.de)



### **Sophia Krauss**

Contact presse  
Athleten & Influencer Anfragen DACH  
[influencer-kooperationen@garmin.de](mailto:influencer-kooperationen@garmin.de)