



fév 17, 2026 13:00 CET

SUR ROUTE COMME SUR CIRCUIT, VIVEZ CHAQUE VIRAGE À FOND AVEC LE ZUMO® XT3 DE GARMIN®

Nouveaux GPS moto avec affichage en temps réel de l'angle d'inclinaison et options cartographiques enrichies, disponibles en deux tailles pour s'adapter à la majorité des motos.

Schaffhouse, le 17 février 2026 — Garmin® a annoncé aujourd'hui le lancement de son GPS moto le plus avancé à ce jour, le [zūmo® XT3](#). Conçu pour résister aux vibrations du guidon, aux routes accidentées et aux conditions météorologiques extrêmes, cet appareil est doté d'un écran lumineux, utilisable avec des gants, disponible en version haute résolution de 4,7 ou 6 pouces. Le nouvel indicateur d'angle d'inclinaison en temps réel

permet aux pilotes de visualiser instantanément leur inclinaison à chaque virage. Les données récapitulatives de chaque session sont ensuite consultables dans l'[application mobile Tread](#).

« Que ce soit pour le touring ou la conduite sportive, le zūmo XT3 sublime chaque virage et chaque aventure : des pistes en terre aux routes sinueuses, jusqu'au circuit. Robuste et riche en outils dédiés à la moto, le zūmo XT3 est le compagnon polyvalent idéal pour toutes vos sorties. » – **Susan Lyman, vice-présidente du marketing et des ventes chez Garmin**

Place à l'aventure

Doté d'un écran tactile haute résolution éclatant, le zūmo XT3 propose des options cartographiques et des données complètes pour repousser encore les limites du plaisir de conduite.

- **Conçu pour l'extrême** : pensé pour affronter les conditions extrêmes et les terrains difficiles, le zūmo XT3 répond à la norme militaire MIL-STD-810 pour la résistance aux chutes et bénéficie d'un indice d'étanchéité IPX7. Il est également conçu pour supporter les vibrations intenses du guidon.
- **Cartographie pensée pour l'aventure** : idéale pour rouler en toute confiance avec les cartes routières préchargées et les cartes topographiques haute définition. Des images satellites nettes peuvent être téléchargées directement sur l'appareil.
- **Cartographie premium** : pour une visualisation encore plus immersive des itinéraires et de l'environnement, il est possible de souscrire un abonnement [Outdoor Maps+](#) donnant accès à des contenus cartographiques premium régulièrement mis à jour, dont Adventure Roads and Trails qui fournit des instructions de navigation détaillées hors route.
- **Angles d'inclinaison** : consultation en direct les angles d'inclinaison, de la force G, de la vitesse maximale et bien plus encore pendant la sortie. Des résumés de parcours peuvent être ensuite partagés avec ses contacts via l'[application mobile Tread](#).
- **Suivi de groupe** : la fonctionnalité Group Ride Mobile¹ permet de suivre ses amis directement sur l'appareil ou via l'application mobile Tread sur un smartphone compatible.
- **Planificateur visuel d'itinéraire** : permet de créer un itinéraire personnalisé sur l'appareil ou via l'application Tread sur un

smartphone compatible, ou d'importer des itinéraires aux formats GPX, KML ou KMZ.

- **Parcours dédiés à la moto :** Garmin Adventurous Routing™ est idéal pour trouver des routes vallonnées, sinueuses, panoramiques et riches en sensations. Great Rides, une sélection des itinéraires les mieux notés par les utilisateurs zūmo, ainsi que Popular MotoPaths, qui met en évidence les itinéraires les plus empruntés par les motards, sont également à découvrir.
- **Navigation Freeride :** la navigation simplifiée par compas, indiquant la distance et la direction vers sa destination offre d'une liberté d'exploration totale.
- **Écosystème Garmin :** d'autres produits Garmin compatibles (vendus séparément) enrichiront chaque sortie, comme notamment le [radar zumo™ R1](#) pour la vision arrière et la surveillance des angles morts, le [module de commandes au guidon](#) permettant d'utiliser le GPS sans lâcher le guidon, ou encore un [système de communication satellite inReach2](#) pour rester connecté hors réseau, avec messagerie bidirectionnelle, partage de position et envoi de SOS en cas d'urgence.

De la route au circuit

Les passionnés de pilotage sur circuit peuvent activer un forfait [Garmin Performance Package](#) sur leur zūmo XT3 et accéder à un compteur de circuit ou à des fonctionnalités pour dragster. Avec un abonnement actif, les pilotes peuvent enregistrer leurs temps et distances de référence, notamment le temps de 0 à 60 mi/h ainsi que les performances sur 1/8 mile et 1/4 mile sur la piste. Les utilisateurs peuvent analyser leurs temps au tour et les temps delta, et consulter les classements pour comparer leurs performances à celles d'autres pilotes. Le forfait Garmin Performance Package fournit également des analyses de données personnelles, dont les métriques d'angle d'inclinaison, consultables directement sur le GPS zūmo XT3 ou depuis un smartphone ou une tablette compatible via l'[application mobile Garmin Catalyst™](#). Les forfaits Garmin Performance Package sont proposés au tarif de 11,99 € par mois, ou de 119,99 € pour un abonnement annuel.

Prix et disponibilité

Disponible à l'achat sur www.garmin.com à partir du 20 février 2026, le zūmo

XT3 compact avec écran de 4,7 pouces comprend un support sur tube, idéal pour les petites motos, et est proposé au prix public conseillé de 499,99 €. Le modèle équipé d'un écran de 6 pouces inclut un kit de fixation au guidon avec base à arceau et est proposé au prix public conseillé de 599,99 €.

Conçus par des passionnés, pour des passionnés, les produits Garmin ont révolutionné la vie des aventuriers, athlètes, explorateurs tout terrain, nomades et amateurs d'activités en extérieur du monde entier. Engagée à développer des produits qui enrichissent les expériences, qui agrémentent la vie quotidienne des gens et qui apportent une certaine tranquillité d'esprit, l'entreprise Garmin croit fermement que chaque jour est une nouvelle opportunité d'innover et une chance de faire mieux que la veille.

¹Le suivi via Group Ride Mobile nécessite d'exécuter l'application Tread sur votre smartphone compatible doté de la technologie Bluetooth[®] et d'une connexion cellulaire active, ainsi que sur celui de chaque participant.

²Abonnement satellite actif requis. Certaines juridictions réglementent ou interdisent l'utilisation des appareils de communication par satellite. Il est de la responsabilité de l'utilisateur de se renseigner sur les lois en vigueur dans la juridiction où il entend utiliser l'appareil et de s'y conformer.

Garmin est une entreprise leader dans le secteur Active Tech, qui développe des dispositifs innovants pour toutes les personnes qui mènent une vie active. La palette de produits va de la montre connectée aux systèmes de radar pour bateaux, en passant par les compteurs GPS de vélo, les ordinateurs de plongée ou les cockpits d'avions de tourisme. Fondée en 1989 à Olathe (Kansas/USA) par deux amis ingénieurs, Gary Burrell et Min Kao, Garmin propose aujourd'hui une multitude de produits originaux dans le domaine de l'outdoor, du sport, du fitness, de l'aviation, de l'automobile et de la marine. Environ 20 000 collaborateurs et collaboratrices dans 35 pays du monde entier accompagnent les utilisateurs et utilisatrices dans la pratique de leurs activités favorites et, selon la devise «Beat Yesterday», dans une vie quotidienne plus saine, active et consciente.

Garmin est présent dans la région Allemagne/Autriche/Suisse (DACH) avec environ 300 collaborateurs et collaboratrices à Garching bei München (ALL), Graz (AUT) et Neuhausen am Rheinfall (SUI). L'entreprise dispose en outre de son propre centre de recherche et développement à Würzburg (ALL).

Le succès de la société et la qualité élevée résident dans l'intégration verticale: la conception des produits et de l'ensemble de leur écosystème technologique est réalisé, à quelques exceptions près, au sein de l'entreprise. Cela va des idées de départ au capteur innovant ou à l'application Garmin Connect, en passant par le design, la production, la distribution et le service à la clientèle.

Contacts



Marc Kast

Contact presse

Head of Public Relations DACH

pressestelle@garmin.com



Johanna Sauer

Contact presse

Communications Manager DACH

pressestelle@garmin.com

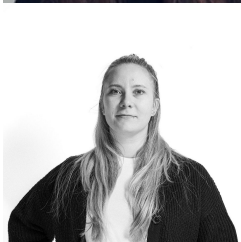


Sophia Krauss

Contact presse

Athleten & Influencer Anfragen DACH

garmin@nanacom.de



Laura Gorski

Contact presse

PR- und Influencer-Anfragen

garmin@nanacom.de